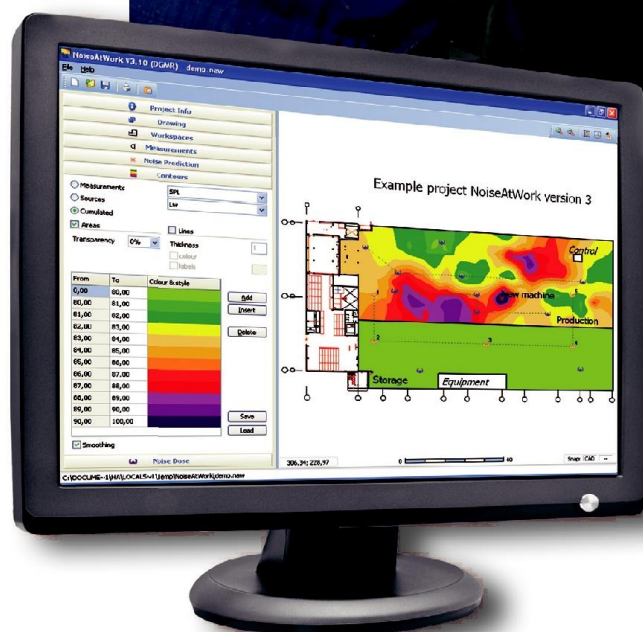


# NoiseAtWork



Parceria 3R Brasil e DGMR

Software para visualização e análise da Exposição ao Agente Ruído Ocupacional  
"Indispensável na Gestão de Ruído Ocupacional, Homologação de Embarcações, Shows e Eventos Musicais"



- ✓ Visualização rápida, eficiente e profissional do ruído ocupacional com ou sem EPI, baseado nos Níveis de Pressão Sonora com entrada manual e opções de copiar / colar a partir do Excel ou similar;
- ✓ Utiliza mapas digitalizados e desenhos em CAD ou similares; obtendo as dimensões automaticamente;
- ✓ Interface de usuário intuitiva com geração de relatório em PDF e visualização via Browser Livre. Capacitação em poucos minutos com vídeos.

## Opcionais add-ons

- Nível de Exposição Normalizado (NEN = TWA,x), Cálculos de Dose com base na LEX e TWA, atendendo a NR-15, FUNDACENTRO NHO-01;
- Previsão de ruído com a introdução de fontes e barreiras no ambiente com posterior cálculo Normalizado de acordo com a VDI 2720.

**SoftNoise**  
DEVELOPERS PREDICTOR & LIMA

www.softnoise.com & www.iseignet.porta80.com.br

# NoiseAtWork

## Software para visualização e análise do agente ruído ocupacional

O **NoiseAtWork** é uma poderosa ferramenta para visualização e análise do agente ruído ocupacional tanto na **área industrial** quanto **naval** e em **entretenimento**. Possui configurações adequadas à sua finalidade e orçamento. É fácil de usar e possui as mesmas funções Normalizadas de audio-dosímetro e medidores especiais. Permite a avaliação dos riscos da atividade, além da neutralização do agente ruído com aplicação de **EPI e/ou EPC** a partir de controles administrativos e da inserção de barreiras acústicas na versão C e D. Possibilita mapeamento rápido e profissional das medições de ruído tanto no interior quanto no exterior. Indispensável para profissionais e fiscalização.

### Adequado a sua finalidade

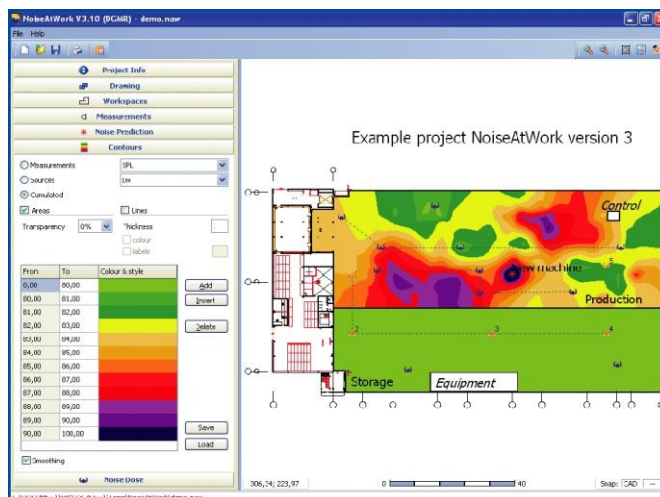
O NoiseAtWork é dedicado a avaliação do agente ruído em 4 diferentes configurações /opções. Portanto, um software criado com a exata finalidade que você realmente precisa no seu dia.

### Fácil de usar

O NoiseAtWork é extremamente fácil de usar e totalmente interativo. Ele pode ser aprendido em poucos minutos. Basta assistir os vídeos de 5 minutos cada. Experimente! Você já pode começar e trabalhar. Veja os vídeos no canal 3R ([clique aqui](#)).

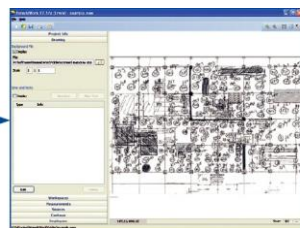
### Retorno do Investimento

NoiseAtWork é muito barato para a finalidade. Irá reduzir significativamente o tempo de elaboração do mapeamento acústico com uma visão geral dos valores de NPS complementando os demonstrativos ambientais ocupacionais. Permite a auditoria e análise do agente ruído confrontando os dados fornecidos dos audio-dosímetros. É uma ferramenta de comprovação e controle como requerido pelo Legislador ([faça o download](#))



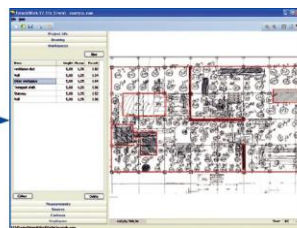
#### PASSO 1

Marque as medições de campo num croqui



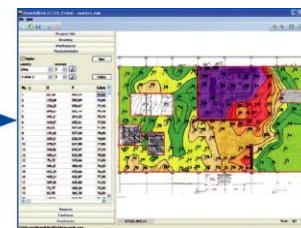
#### PASSO 2

Abra seu mapa digitalizado no NoiseAtWork (Cad) ou desenho em BMP



#### PASSO 3

Defina uma ou mais área de trabalho e paredes internas. Use as informações do ambiente (interno ou externo)



#### PASSO 4

Clique nos locais dentro da área de trabalho e transfira as medições inserindo os valores. Os contornos do mapa sonoro são calculados automaticamente

### Configurações

NoiseAtWork está disponível em 4 configurações e em Português. Todas as configurações fornecem a opção do estado da arte para o mapeamento acústico com base em medições de níveis de pressão sonora (ruído ambiente):

**NAW Tipo A:** NoiseAtWork

**NAW Tipo B:** NoiseAtWork com dose de ruído e normalizações

**NAW Tipo C:** NoiseAtWork com a previsão de ruído com inserção de fontes e barreiras acústicas.

**NAW Tipo D:** NoiseAtWork com Dose e Previsão de Ruído

### Noise Dose option (Type B and Type D)

Com esta opção de cálculo de dose de exposição e funções especiais de audio-dosímetros pode-se inserir, com um clique: locais únicos de trabalho, seqüências, rotas diárias ou semanais detalhando as atividades do colaborador ou GHE/GS. Inclusão posterior na tabela, criada automaticamente, o tempo de trabalho e a atenuação do EPI. Automaticamente calcula a dose de ruído por colaborador com base no **TWA (Lavg)**, **(TWA,x)** ou **LEX**, permitindo inclusive a previsão em função da atividade.

### Noise Prediction option (Type C and Type D)

Com a opção de Previsão de Ruído (futuro) fontes com níveis de potência sonora podem ser inseridas nos ambientes. O NoiseAtWork calcula automaticamente os níveis de ruído diretos e reverberantes permitindo a tomada de decisão e a avaliação das medidas de controle com e sem as novas fontes e/ou barreiras. O efeito de blindagem de barreiras e paredes internas é calculado de acordo com a VDI 2720. Na versão D é fornecida a dose de exposição antes e depois da previsão.

### Dados de Entrada e Relatórios

Os arquivos de imagem em BMP / JPG, bem como arquivos CAD podem ser usados diretamente como desenho ou mapa de fundo. Locais de medição são inseridos, clicando sobre as áreas de trabalho no mapa. Os níveis de ruído são atribuídos manualmente ou utilizando a função copiar / colar a partir do Excel ou similar. O Relatório é disponível através da saída de impressão ou de arquivos PDF com o conteúdo do projeto, permite copiar para o clipboard, salvar como arquivo de alta resolução BMP, SHP ou DXF. Rodando em modo não-licenciado funciona como um visualizador de projeto livre sem edição.

> **CURSOS EM DESTAQUE** NA 3RBRASIL E ISEGNET. **AQUISIÇÃO**

**SoftNoise**  
DEVELOPERS PREDICTOR & LIMA